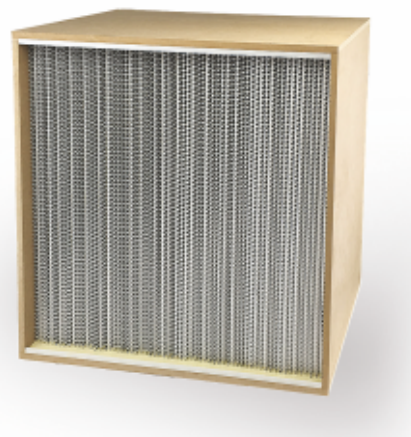


Применение

Фильтры используются в качестве конечных фильтров в системах вентиляции и кондиционирования воздуха

Габаритные размеры* ШхВхГ, мм	Номинальный расход воздуха м ³ /ч	Площадь фильтрующего материала м ²	Вес фильтра кг
305x305x150	125	1,9	2,8
457x457x150	300	4,6	4,8
530x530x150	410	6,3	6,0
610x610x150	550	8,4	7,3
1130x530x150	900	14,0	11,3
1220x610x150	1120	17,5	13,2
305x305x300	440	3,9	5,2
305x610x300	920	7,8	7,8
530x530x300	1440	12,6	10,4
610x610x300	1940	16,9	12,6
920x460x300	2200	19,6	15,0
1220x610x300	3980	34,9	22,1

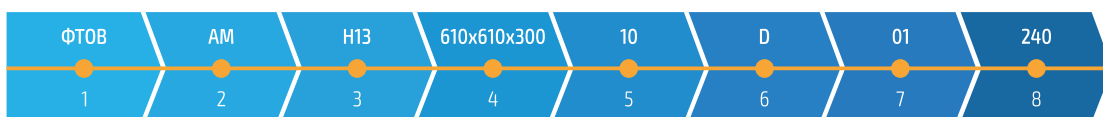


Материалы

- Корпус:** МДФ
- Фильтрующий материал:** стеклотрумага на основе ультра- и микротонкого стекловолокна
- Разделители:** алюминиевая фольга
- Герметик:** полиуретан
- Уплотнение:** вспененный полиуретан, EPDM резина

Пример обозначения

ФТОВ АМ Н13 610x610x300-10/D-00-240
 ФТОВ АМ Н13 610x610x300-10-00-240
 ФТОВ АМ Н13 610x610x300-10-00



- 1 ФТОВ - фирменное наименование фильтров очистки воздуха групп F, E, H и U
- 2 АМ - модификация фильтра с разделителями из алюминиевой фольги и корпусом из МДФ
- 3 Класс фильтра по ГОСТ Р ЕН 1822-1-2010, ГОСТ Р ЕН 779-2014
- 4 Размеры фильтра, мм: ШхВхГ
Глубина фильтра, мм: 150/450
- 5 Уплотнение:
00 - нет уплотнителя
10 - уплотнитель со стороны входа воздуха
01 - уплотнитель со стороны выхода воздуха
11 - уплотнитель с обеих сторон
- 6 Тип уплотнения:
D - вспененный бесшовный уплотнитель из полиуретана (стандартное исполнение)
I - плоский уплотнитель из EPDM резины
- 7 Защитная сетка:
00 - нет сетки
01 - сетка со стороны выхода воздуха
10 - сетка со стороны входа воздуха
11 - сетка с обеих сторон
- 8 Высота фильтровального пакета, мм: 120, 240
120 мм для глубины фильтра от 150 мм до 292 мм (стандартное исполнение)
240 мм для глубины фильтра от 292 мм (стандартное исполнение)

Примечание: параметры со стандартным исполнением могут не указываться

Класс фильтра согласно ГОСТ Р ЕН 1822-1-2010		Е10	Е11	Н13	Н14	
Эффективность согласно ГОСТ Р ЕН 1822-1-2010 в точке МРРPS, %		≥85	≥95	≥99.95	≥99.995	
Начальный перепад давления при номинальном расходе воздуха, Па	глубина фильтровального пакета, мм	120	50	60	120	150
		240	95	120	240	300
Рекомендуемый конечный перепад давления, Па		450	450	600	600	
Максимальная рабочая температура, °С		70	70	70	70	
Максимальная относительная влажность, %		95	95	95	95	